

藻類

同定分析・培養試験事業

藻類の同定分析・培養試験は次のような業務で必須事項です

○ 河川水辺の国勢調査

⇒ 河川生態系の適切な管理

○ ダム貯水池の水質調査
培養試験による
浮遊藻類増殖ポテンシャルの把握

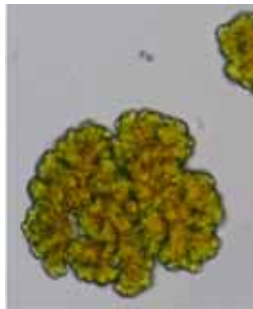
⇒ 浮遊藻類の異常増殖による
着色現象・生ぐさ臭・カビ臭などの防御

○ 各種環境アセスメント

⇒ 開発行為等における
生態系への影響把握



Microcystis 属 藍藻類
異常増殖してアオコを形成することがあります



Botryococcus 属 緑藻類
貧～中栄養湖で湖水を緑色に染めることがあります



Melosira varians 珪藻類
浄水場で過池閉塞の原因になることがあります



Homoeothrix janthina 藍藻類
日本の河川渓流で最も普通にみられる糸状藻類です

充実した設備と参考文献



参考文献



藻類培養設備



培養顕微鏡



落射蛍光顕微鏡

お問い合わせ
一般財団法人 沖縄県環境科学センター
総合環境研究所 桂 浩史
TEL:098-875-1941 <http://www.okikanka.or.jp>

浮遊性・付着性藻類分析，培養関連業務実績表（過去5年間）

業務区分	調査区分	水環境	業務場所等		
浮遊性藻類同定分析	自然湖沼	淡水	To県自然湖沼		
			Ka池(I県)		
			ダム貯水池	淡水	Zaダム
					Kiダム
					Kaダム
					Gi池
					I島灌漑池
					Taダム(Iw県)
					Kaダム(Mi県)
					Haダム(Hi県)
	I島灌漑池				
	Fuダム・Aダム				
	Ka町M池				
	To河口堰(I県)				
	Toダム(O県)				
	Gaダム				
	Maダム				
	Haダム(Mi県)				
	Ahダム・Fuダム・Beダム				
	Taダム				
Miダム(Ku県)					
Okダム					
河口・内湾	汽水・海水	Si湾			
		To河口堰(I県)			
		Ma湖			
浄水施設	淡水	Su水道(Si県)			
		(ピコプランクトン)			
付着性藻類同定分析	河川	淡水	Ha川		
			O川		
			Haダム(Mi県)下流河川		
			Miダム(Ka県)下流		
			Na市内小河川		
			Hiダム(Ky府)下流河川		
			Ge川		
			Ko川(O県)		
			O県内河川		
			Ta川		
			Yaダム(Guk県)下流河川		
			Ku川(Ku県)		
			Mi川(Ku県)		
	Go・Kaダム(To県)下流河川				
	Hi川(E県)				
	O県砂防溪流				
	河川	汽水・海水	O川(Mi県)河口		
			O川・Hi川		
			Fu川下流河川		
			Ta川		
	実験水路等	淡水	O県砂防溪流		
			To川		
	藻類培養試験	—	—	AGP試験	
その他	—	—	鉄バクテリア分析A 鉄バクテリア分析B		